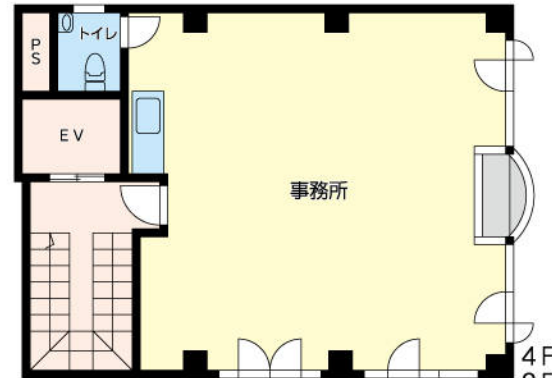


# 貸店舗



J R 高崎線  
「上尾」駅徒歩 9 分



引渡可能時期/即時



引渡可能時期/2024年7月中旬予定

※図面と現況が異なる場合は、現況を優先させていただきます。

- 旧中山道沿い
- 飲食相談可
- 事務所や教室に最適



- ・上尾郵便局 .....徒歩 6分
- ・埼玉りそな銀行上尾支店 .....徒歩 6分
- ・業務スーパー上尾愛宕店 .....徒歩 9分
- ・上尾市役所 .....徒歩 13分

物件種目	<b>貸店舗</b>		
最寄駅	上尾		
賃貸条件	賃料 1F 15.73万円・2F 12.76万円・4F 11.33万円 礼金 1ヶ月・敷金 4ヶ月・保証金なし		
物件所在地	埼玉県上尾市愛宕1丁目16-15		
交通	J R 高崎線「上尾」駅徒歩9分		
建物	建物名	STAGE上尾南	
	構造・規模	鉄骨造5階建1・2・4階部分	
	使用部分面積	1F 47.47㎡ 2F・4F 58.60㎡	
築年月	1991年6月	契約期間	2年
管理費等	共益費14,300円/月		
土地面積		用途地域	商業地域
駐車場	無		
現況	空(1Fのみ使用中)	引渡可能時期	左記参照
接道状況(角地・間口)			
本体設備	オートロック・エレベーター有		
各戸設備			
備考	更新料:新賃料1ヶ月 賃貸保証:加入要100% ・1Fテナント7月17日退去予定 ・家財保険加入要		

at home

不動産会社間専用図面

図面コード: 6930618A 物件番号 33260084-1



埼玉県知事免許(6)第18067号(社)全国宅地建物取引業保証協会会員  
建設業許可(般-4)第52664号(社)埼玉県宅地建物取引業協会会員

株式会社ハウジングネット

〒331-0812 埼玉県さいたま市北区宮原町3-284-1

☎ 048(652)3300 定休日・水曜日  
FAX048(652)3315 第1・3木曜日

http://www.housingnet.co.jp/

客付会社様へ

鍵現地対応

手数料	客付手数料負担割合	貸主	%	100%
手数料	客付手数料配分割合	借主	%	100%

■取引態様:一般媒介  
■情報公開日:2024.6.28