

# 貸店舗



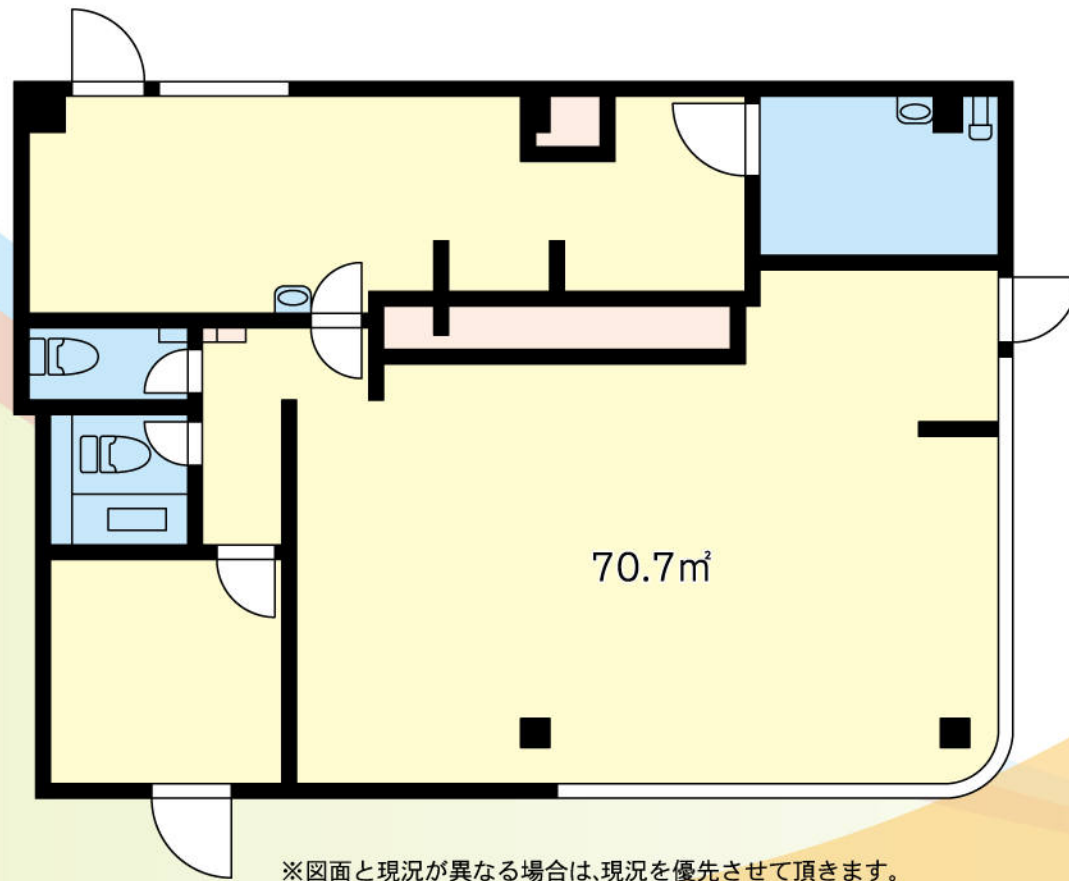
J R 高崎線  
「上尾」駅徒歩 8 分

- 上尾駅前通り
- 駅徒歩圏内
- 1F 路面店舗
- 飲食相談可



## ライフインフォメーション

- ・上尾宮本町郵便局.....徒歩 5 分
- ・埼玉縣信用金庫上尾支店.....徒歩 5 分
- ・上尾市役所.....徒歩 3 分
- ・上尾警察署.....徒歩 6 分
- ・丸広百貨店上尾店.....徒歩 10 分



※図面と現況が異なる場合は、現況を優先させていただきます。

# 貸店舗

物件種目	貸店舗		
最寄駅	上尾		
賃貸条件	賃料	23.00万円	
	礼金	1ヶ月・敷金6ヶ月	
物件所在地	埼玉県上尾市本町3丁目6-1		
交通	J R 高崎線「上尾」駅徒歩8分		
建物	建物名	上尾プラスワンビル	
	構造・規模	鉄骨造3階建1階部分	
	使用部分面積	70.70m <sup>2</sup>	
築年月	1996年7月	契約期間	3年
管理費等	なし		
土地面積		用途地域	近隣商業地域
駐車場	なし		
現況	2024年6月末退居	引渡可能時期	相談
接道状況 (角地・間口)			
本体設備			
各戸設備	トイレ2ヶ所		
備考	更新料:新賃料1ヶ月 賃貸保証:加入要 家財保険:加入要		

at home

不動産会社間専用図面

図面コード: 6930618A 物件番号 3 3 2 6 0 0 8 5 - 1



埼玉県知事免許(6)第18067号(社)全国宅地建物取引業保証協会会員  
建設業許可(般-4)第52664号(社)埼玉県宅地建物取引業協会会員

## 株式会社ハウジングネット

〒331-0812 埼玉県さいたま市北区宮原町3-284-1

☎ 048(652)3300 定休日・水曜日  
FAX048(652)3315 第1・3木曜日

http://www.housingnet.co.jp/

客付会社様へ

鍵現地対応

手数料	客付手数料負担の割合	貸主	%	100%
手数料	客付手数料配分の割合	借主	%	100%

■取引態様:一般媒介  
■情報公開日:2024.6.28